

ELEMENTS DE RESEAUX NetLAN

Tableau de répartition standard 19", RJ45, UTP, 24 ports, 1 U, cat. 5e

- 19" standard.
- La fondation du système de réseau catégorie 5, conçu pour les centres de distribution.
- Les tableaux sont conçus dans des planches spécialement créées avec circuits de compensation.
- Munis de connecteurs autodénudants universels standard 568A/B.
- Simplification des branchements entre le système et les fonctions et simplification dans la conservation des branchements.
- Accès pratique.
- Le colis n'inclut pas de matériel d'assemblage pouvant s'adapter sur des câbles de diamètre 22-26 AWG.

Paramètres mécaniques :

Référence	Dimensions [mm]			Poids [kg]
	Largeur	Hauteur	Profondeur	
T-SO-900-024	483	44	30	0,77

Finition : peinture en poudre noire

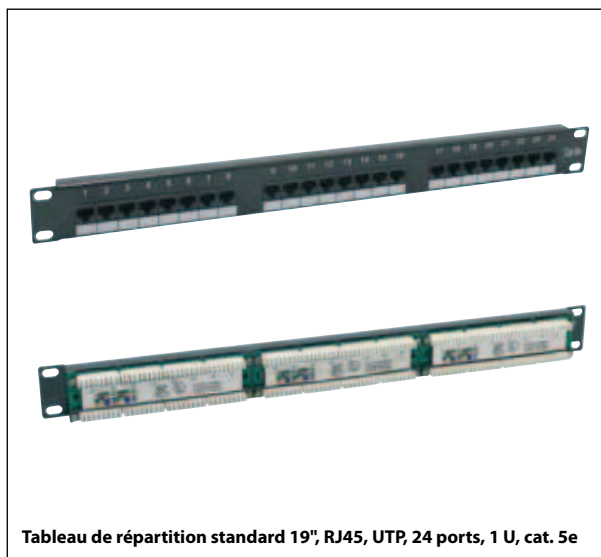


Tableau de répartition standard 19", RJ45, UTP, 24 ports, 1 U, cat. 5e

Tableau de répartition pour téléphone 19", RJ45, 50 ports, 1U

- Le tableau de répartition 19" 50 RJ45 a été conçu pour le raccordement de structures câblées verticales faites de câbles télécom multi paires non blindée (25, 50 paires) ou de câbles 4 paires torsadées.
- Conçu sur une base de 10 ports non blindés, un circuit imprimé et un connecteur à 2 paires, ce qui assure la transmission des paramètres requis par les applications téléphoniques.
- Haute densité des tableaux de raccordement : 50 prises modulaires 2 paires RJ45 de hauteur 1U.
- Le colis ne contient aucun élément de montage.
- L'étagère du fond permet de fixer les câbles en toute sécurité et de les protéger contre l'extraction accidentelle des prises IDC.

Mechanical parameters:

Référence	Dimensions [mm]			Poids [kg]
	Largeur	Hauteur	Profondeur	
T-SO-900-050	483	44	140	1,56

Finition : peinture en poudre noire



Tableau de répartition pour téléphone

ELEMENTS DE RESEAUX NetLAN

Keystone UTP RJ45, catégorie 5e, blanc

- Les modules Keystone RJ 45 catégorie 5e ont été conçus pour les prises abonnés, ainsi que pour les champs de commutation.
- Les connexions satisfont les exigences de la norme TIA/EIA 568A/B et de la catégorie 5e.
- Les modules restants ont été conçus grâce à une plaque de circuit imprimé.

Paramètres mécaniques :

Référence	Dimensions [mm]			Poids [kg]
	Largeur	Hauteur	Profondeur	
T-SO-900-201	30	27	30	0,009



Keystone UTP RJ45

Enjoliveur pour 2 Keystone

- Enjoliveur à utiliser avec le boîtier mural T-SO-900-236.
- Le montage sur le boîtier peut se faire de différentes façons :
 - L'enjoliveur peut être fixé par deux vis (fournies) qui seront masquées par l'enjoliveur.
 - Possibilité de fixer 1 ou 2 Keystone.
 - Assemblage direct des Keystone sans avoir fixé l'enjoliveur au préalable.

Paramètres mécaniques :

Référence	Dimensions [mm]			Poids [kg]
	Largeur	Hauteur	Profondeur	
T-SO-900-231	86	86	14	0,033



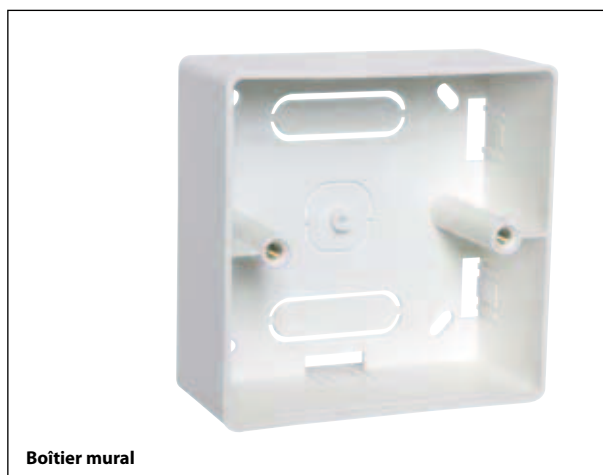
Enjoliveur pour 2 RJ45 (A fixer sur le boîtier mural)

Boîtier mural

- Conçu pour installation de surface, avec l'enjoliveur T-SO-900-231
- Montage au mur facile grâce à deux vis (non fournies)

Paramètres mécaniques :

Référence	Dimensions [mm]			Poids [kg]
	Largeur	Hauteur	Profondeur	
T-SO-900-236	86	86	37	0,040



Boîtier mural

ELEMENTS DE RESEAUX NetLAN

Organisateur de câble standard 19"

- 19" standard.
- D'apparence esthétique.
- Pratique à reconfigurer.
- Les éléments de montage ne sont pas fournis.

Paramètres mécaniques :

Référence	Dimensions [mm]			Poids [kg]
	Largeur	Hauteur	Profondeur	
T-SO-900-001	483	44	82	0,55

Finition : peinture en poudre noire



Organisateur de câble

Câble de raccordement

- Conçu pour les connexions croisées aux centres de distribution, ainsi que pour les branchements de terminaux aux prises abonnés.
- Compatible avec la catégorie 5e.
- Standard 568B.
- Disponible en couleur gris standard.
- Disponible en 4 longueurs standard : 0,5 m, 1 m, 2 m et 3 m
- Muni de prises spéciales RJ45 fixées sur le câble grâce à une technologie de moulage.

Paramètres mécaniques :

Référence	Longueur [m]	Poids [kg]
T-SO-900-361	0,5	0,025
T-SO-900-311	1	0,043
T-SO-900-321	2	0,047
T-SO-900-331	3	0,104



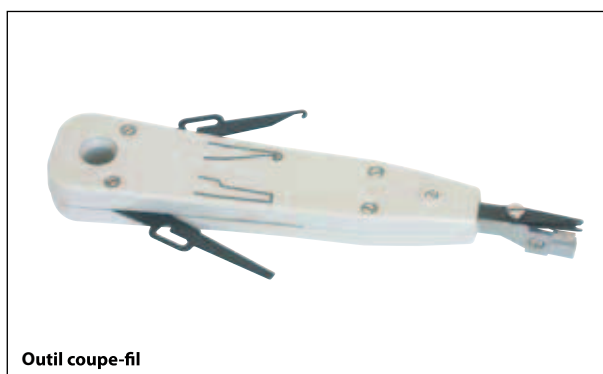
Câbles de raccordement

Outil coupe-fil

- Conçu pour le système Krone.
- Ciseaux intégrés pour un bon coupage du fil.
- Possède des terminaisons spéciales pour pouvoir ôter les modules téléphoniques du cadre et les parasurtenseurs du chargeur.

Paramètres mécaniques :

Référence	Dimensions [mm]			Poids [kg]
	Largeur	Hauteur	Profondeur	
T-SO-900-605	35	17	177	0,055



Outil coupe-fil